

VANGUARDA ARCHITECTS

Proyecto experimental

■ Estilo actual, con búsqueda de nuevas emociones y el objetivo de sacudir un poco el tablero dejando en pie sólo las propias convicciones. Este fue el punto de partida para un proyecto que recuerda las vivencias de los *loft* neoyorquinos.

La estética de la casa se inspira en un cuadro y la coincidencia de esas líneas que garabateaban sus dueños, aún antes de conocerse, fue el disparador. “Es un proyecto experimental donde la decisión fue no dejarnos influir por las imágenes predominantes del diseño actual y poner el acento en las propias sensaciones internas y externas, en la sustentabilidad y en la reutilización de materiales”, dice el arquitecto Alejandro Amoedo, líder del grupo profesional de Vanguarda.

La relación entre el afuera, con el jardín y su estanque, y la doble altura vidriada de la fachada posterior que transmite las visuales de tres planos interactuando, proporciona cuadros con diferentes estímulos según la hora del día y según la estación del año.

El programa funcional resuelve, en una superficie acotada, las necesidades para una familia numerosa. En la planta baja la cocina, el comedor y el estar se integran



Lejos de la tendencia actual que incluye grandes paños vidriados desmaterializando la envolvente, en el proyecto de Vanguarda la relación adentro afuera se organiza mediante aventanamientos múltiples, de tamaño acotado pero estratégicamente ubicados, reservando para el contrafrente la gran apertura vidriada



para conseguir una continuidad espacial que los flexibiliza funcionalmente y los amplifica visualmente.

La cochera, semicubierta, ubicada lateralmente a la nave central, funciona como complemento de los ambientes sociales, transformándose en un quincho con parrilla que puede cerrarse por completo.

Los acabados son los originales de los materiales empleados en la construcción: hormigón armado, madera, aluminio y vidrio.

En el sistema constructivo predominan los marcos rígidos



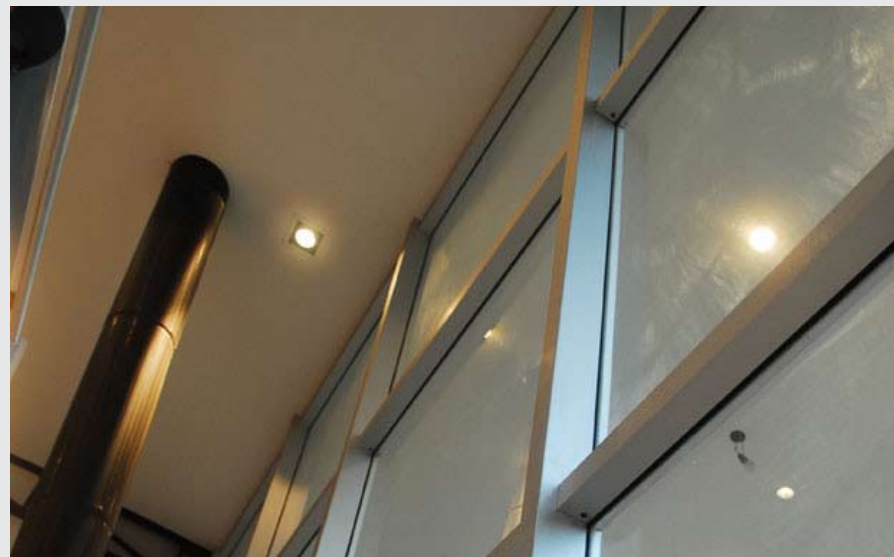
aviso



El proyecto genera constantes situaciones de interés visual y habitacional. Pequeños espacios descubiertos, como patios ajardinados y *decks* aterrazados, que cumplen la función de uso además de sumar al paisaje que se disfruta desde el interior



constituidos por traves y columnas de hormigón y acero cuya función es cubrir grandes claros utilizando menor cantidad de material. Muchos tabiques convencionales se sustituyeron por otros elementos divisorios como muebles, plantas, paneles y láminas metálicas, de madera y de cristal. De esta manera, los espacios quedan expuestos a luz natural, y la acción de los divisores alternativos le confiere a los ambientes un aspecto industrial inspirado en los *loft* neoyorquinos. ■



aviso

FICHA TÉCNICA

- **Obra:** vivienda unifamiliar
- **Ubicación:** *Country Altos del Sol*, Parque Leloir, provincia de Buenos Aires
- **Año de construcción:** 2009
- **Superficie total cubierta:** 230 m²
- **Proyecto, dirección de obra, construcción y diseño interior:**
Vanguardia Architects
Tres Arroyos 329, parque industrial La Cantábrica, Haedo, provincia de Buenos Aires
- **Telefax:** 4628-2073 (líneas rotativas)
- **E-mail:** info@vanguardia.com.ar
- **Página web:** www.vanguardia.com.ar

Desarrollo: la vivienda se plantea siguiendo una estructura de *loft*, en dos niveles, con espacios sociales, cotidianos familiares y de servicio, en uno, y espacios íntimos y de descanso, en otro.



aviso