

# CONCRETEHOUSE

La disposición del terreno convocó a plantear el diseño de esta vivienda de fin de semana a través de amplias fachadas vidriadas que aprovechan el perímetro libre que la rodea e integran las extensas visuales hacia el campo de golf y el entorno inmediato. Distinguiendo los accesos por su revestimiento de entablonado en madera de lapacho dispuesto de forma horizontal, la casa se organiza en torno a un partido muy simple, compuesto por dos volúmenes cruzados: el primero paralelo al frente, flotando sobre elestar y el segundo dispuesto perpendicular al anterior apoyado sobre el único lateral con vecino cercano. Desde el hall en doble altura se accede a las áreas públicas alineadas sobre el contrafrente con las visuales completamente liberadas hacia el golf. Estar, comedor, cocina y quincho, totalmente integrables a partir de paneles móviles, crean un gran espacio apto para reuniones sociales. El sector de acceso se completa con un toilette y un home theatre y nos conduce a la escalera, resuelta en hormigón, a partir de la cual accedemos a la suite principal y al sector de los niños. En la vivienda se muestran aplicaciones gráficas exclusivas, incorporando el diseño gráfico a la arquitectura propuesta, con lo cual se logra enfatizar la personalización de sus espacios.













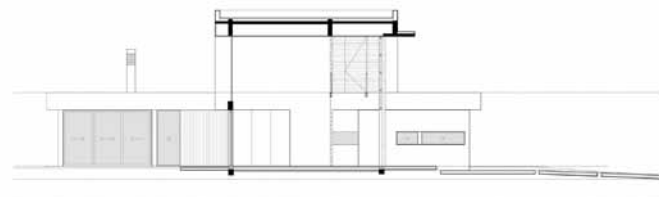
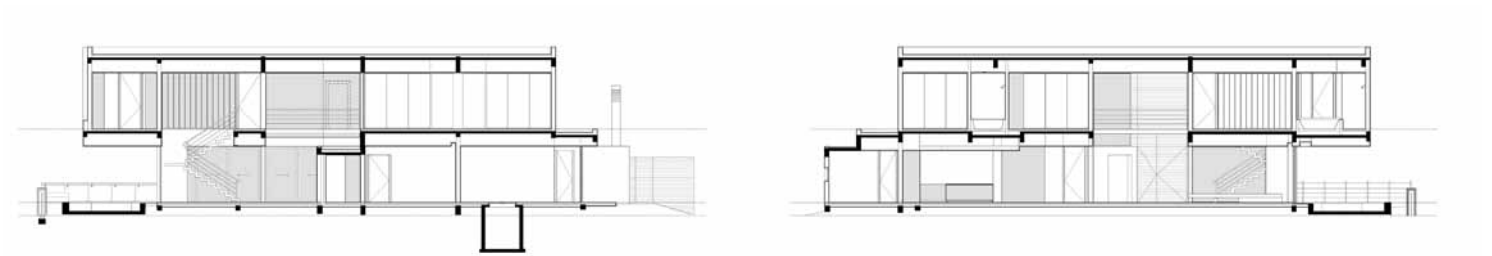
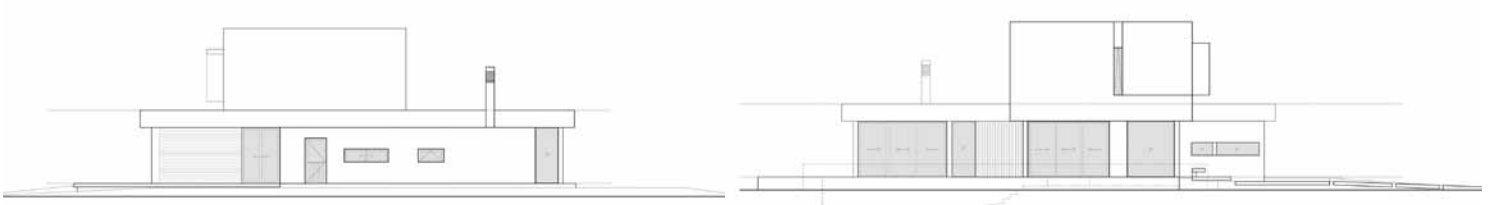
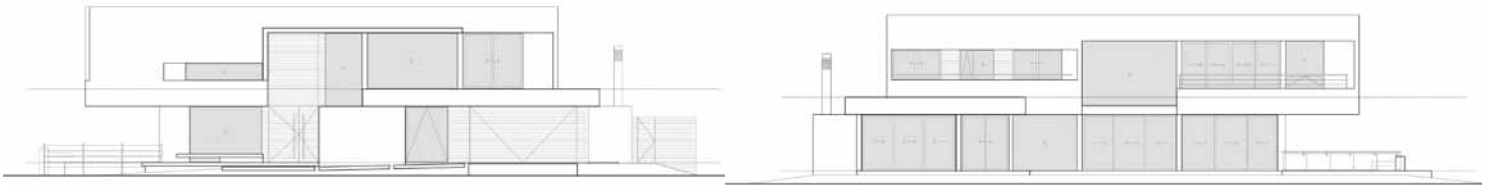


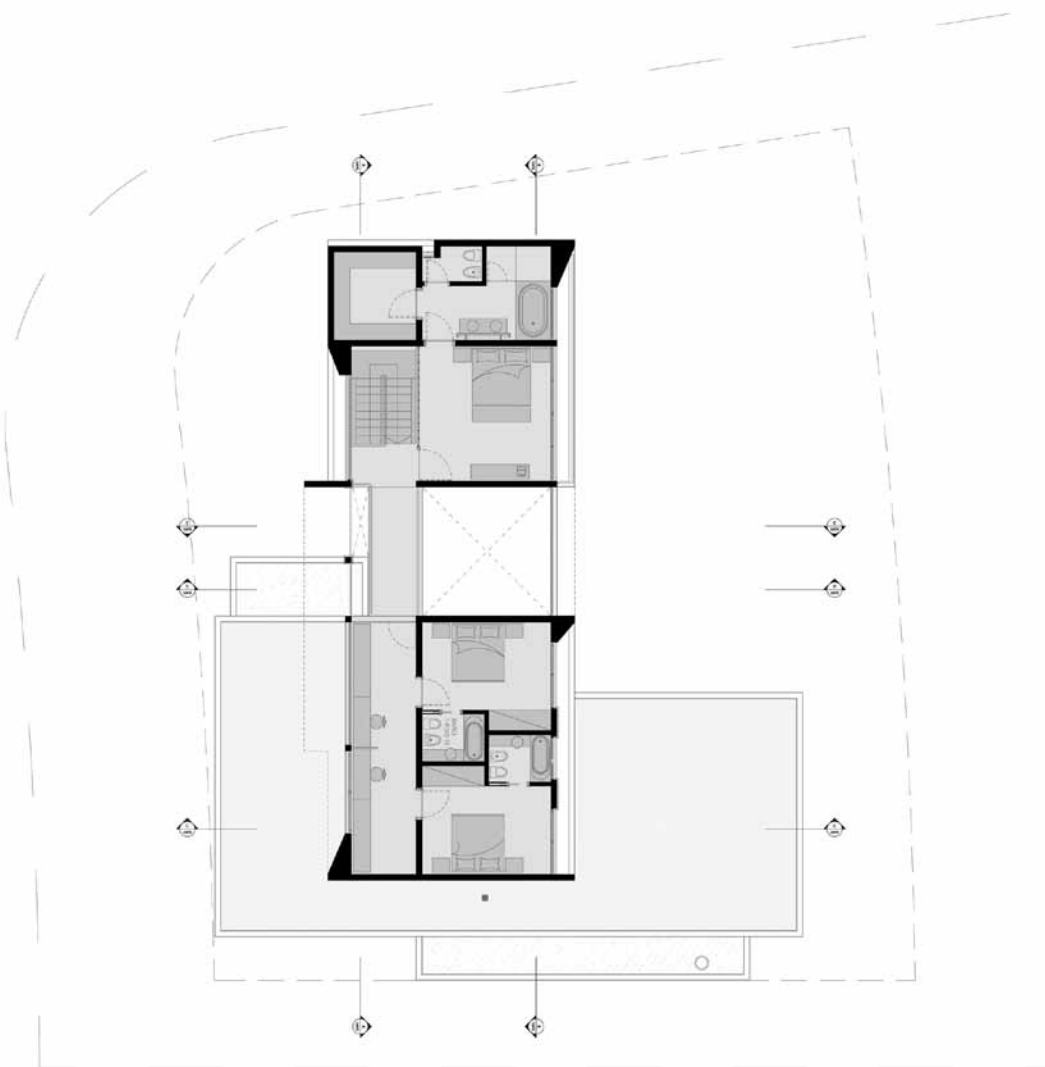
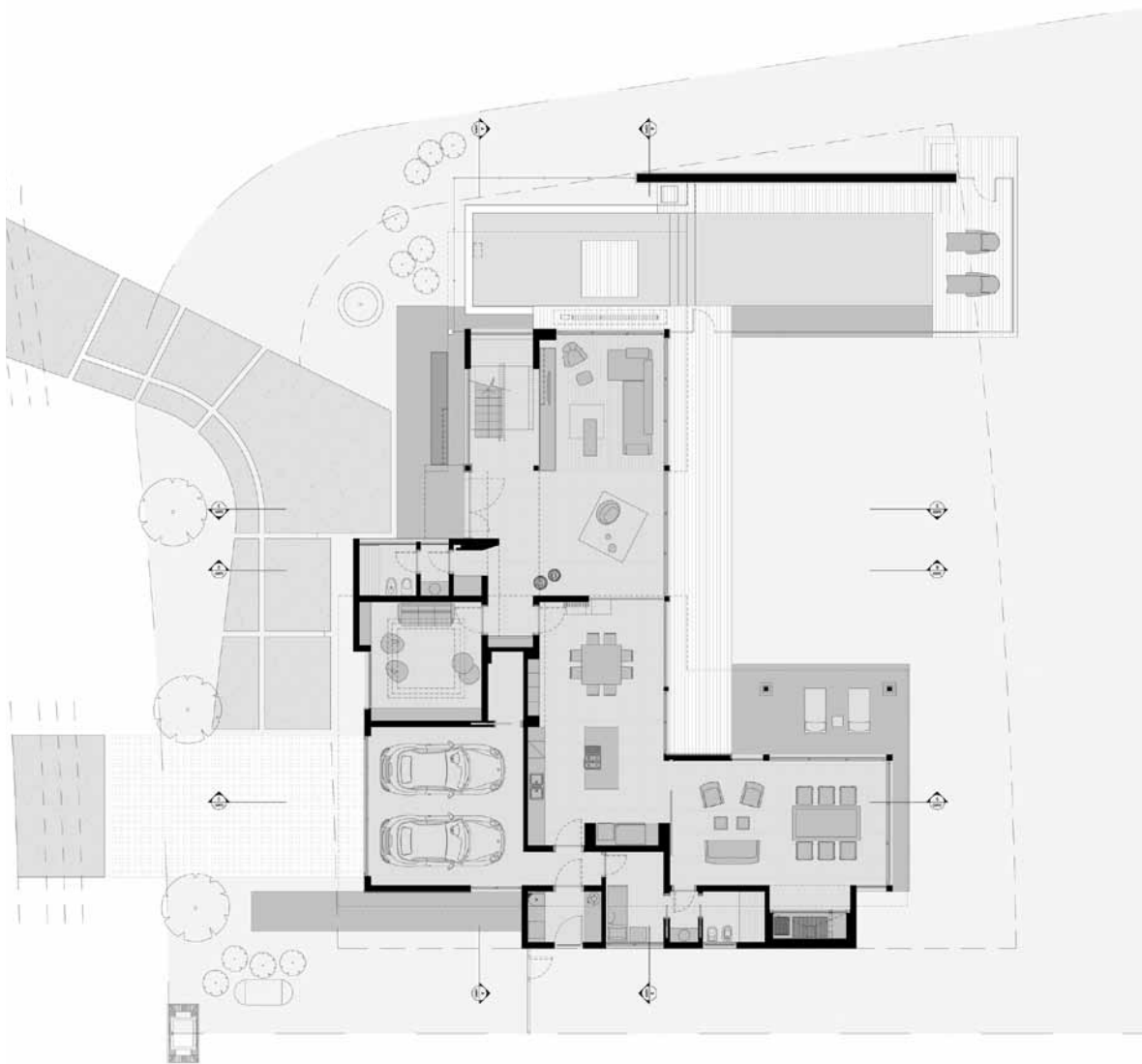












**CONCRETEHOUSE**

**Proyecto**

Vanguardia Architects

**Ubicación**

Argentina, Buenos Aires

**Realización**

2010

**Superficie**

488 m<sup>2</sup>

**Fotografía**

Luis Abregú